



KINDEREN IN DE AUTO: ALTIJD VEILIG VASTGEKLIKT!



Vlaanderen
is veiliger verkeer

TEST aankoop





JE KIND VEILIG VASTKLIKKEN, WAAROM?

- ▶ Bij een ongeval loopt je kind **veel minder risico op zware verwondingen** als het veilig vastgeklekt zit in een aangepast kinderzitje. Ook bij lage snelheden en korte ritten!
- ▶ Door de **kleine gestalte** van het kind komt een **gewone gordel niet op de juiste plaatsen** te zitten (plat op het bekken en diagonaal over de schouder). De gewone gordel kan daardoor makkelijk verschuiven en bij een ongeval zware verwondingen veroorzaken.
- ▶ **Jonge kinderen** hebben een **specifieke lichaamsbouw**: hun hoofd is relatief groot en zwaar in verhouding tot de rest van het lichaam. Bij een voorwaartse botsing wordt de nek daardoor erg zwaar belast, wat ernstige letsels kan veroorzaken. Een **zitje tegen de rijrichting** biedt veel meer bescherming omdat de klap van een botsing door de hele rug wordt opgevangen.
- ▶ Kinderen **los of op je schoot** in de wagen vervoeren houdt **enorme risico's** in en is daarom **verboden**.

ALGEMENE REGEL

- ▶ Kinderen **kleiner dan 1,35 meter** moet je altijd vervoeren in een voor hen geschikt **kinderbeveiligingssysteem**.
- ▶ Kinderen **vanaf 1,35 meter** moet je vervoeren in een voor hen geschikt **kinderbeveiligingssysteem OF** ze moeten de **gordel** dragen.

Bij de meeste auto's kun je de hoogte van de veiligheidsgordel zelf instellen. Let erop dat de gordel op de juiste hoogte staat als je kinderen vanaf 1,35 meter met de gewone gordel vastklikt. De gordel moet over de schouder lopen en mag niet in de hals snijden.

UITZONDERING: SPORADISCH VERVOER ANDERMANS KINDEREN

Als je af en toe andermans kinderen (kleiner dan 1,35 meter) vervoert over een korte afstand en je hebt geen of onvoldoende kinderzitjes, dan gelden de volgende regels:

- ▶ Kinderen jonger dan 3 jaar mag je in dat geval niet vervoeren.
- ▶ Kinderen vanaf 3 jaar moeten achterin zitten en de gordel dragen.
- ▶ Je eigen kinderen die kleiner zijn dan 1,35 meter moet je altijd in een aangepast zitje vervoeren.

Let op! Gebruik je gezond verstand en weet dat het altijd veiliger is om kinderen wél in een geschikt kinderzitje te vervoeren.

SOORTEN KINDERZITJES

REISWIEG

Voor baby's tot 10 kg

- ▶ Moet goedgekeurd zijn voor gebruik in de auto.
- ▶ Te bevestigen op de achterbank, er bestaan verschillende systemen.
- ▶ Minder veilig dan een babyzitje tegen de rijrichting.



BABYZITJE (GROEP 0 OF 0+)

Voor baby's tot 13 kg (ongeveer 12 à 15 maanden of 85 cm groot)

- ▶ Tenzij de baby met het hoofd boven de rand uit komt. In dat geval moet je overschakelen naar een groter zitje.
- ▶ Een babyzitje installeer je altijd **tegen de rijrichting** in de auto.
- ▶ Als je een **zitje tegen de rijrichting** op de passagierszetel voorin plaatst, moet je de **frontale airbag** op die plek **uitschakelen**.
- ▶ Zitjes **tegen de rijrichting** zijn het veiligst, schakel dus zo laat mogelijk over naar een groter zitje.





PEUTERZITJE (GROEP 1)

Voor peuters/kleuters van 9 tot 18 kg (ongeveer 12 maanden tot 4 jaar of 80 tot 105 cm groot).

- ▶ Afhankelijk van het type moet je het zitje **met de rijrichting mee of tegen de rijrichting** installeren. Lees aandachtig de gebruiksaanwijzing.
- ▶ Als je een zitje **tegen de rijrichting** op de passagierszetel voorin plaatst, moet je de **frontale airbag** op die plek **uitschakelen**.
- ▶ Voor kinderen tot 15 maanden zijn zitjes **tegen de rijrichting** het veiligst.
- ▶ Schakel pas over naar een groter model (verhogingskussen) als je kind met het hoofd boven de rand uitkomt of meer dan 18 kg weegt.

VERHOGINGSKUSSEN (GROEP 2/3)

Voor kinderen van 15 kg tot 36 kg (ongeveer 3,5 tot 12 jaar of 105 tot 150 cm groot).

- ▶ Een verhogingskussen installeer je met de rijrichting mee.
- ▶ Goede verhogingskussens hebben een **zijdelingse hoofdsteun**.
- ▶ Modellen zonder hoofdsteun zijn af te raden omdat ze minder zijdelingse bescherming bieden.
- ▶ Schakel over op de gewone veiligheidsgordel als je kind meer dan 36 kg weegt. Vanaf 135 cm mag je je kind gewoon met de gordel vastklikken, maar het gebruik van een verhogingskussen is aan te raden tot je kind 150 cm groot is.



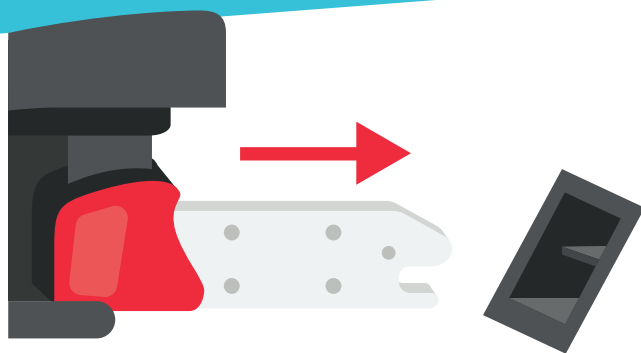
MEEGROEISTOELEN

Tegenwoordig zijn er ook autostoelen op de markt die 'meegroeien'. Je kunt ze ombouwen van groep 1 tot en met groep 3. Kijk de handleiding heel goed na voor het gebruik van deze zitjes. Hoe meer ombouw mogelijkheden het stoeltje heeft, hoe groter de kans op foutief gebruik.

JE KIND VEILIG VASTKLIKKEN, HOE DOE JE DAT?

HET KINDERZITJE VASTMAKEN IN DE AUTO

- ▶ Kinderzitjes zijn alleen veilig als je ze op de **juiste manier** bevestigt in de auto, volgens de gebruiksaanwijzing. Dat kan heel verschillend zijn bij de verschillende types en merken.
- ▶ Er zijn types waarbij je het zitje met de veiligheidsgordel vastmaakt in de auto. Andere hebben **Isifix-bevestigingshaken**.
- ▶ Sommige zitjes moet je tegen de **rijrichting** plaatsen en andere met de rijrichting mee. Ook dat staat duidelijk in de handleiding vermeld.



BEVESTIGING MET ISOFIX

JE KIND VASTKLIKKEN IN HET ZITJE

BABY- EN PEUTERZITJES (GROEP 0/0+ EN 1)

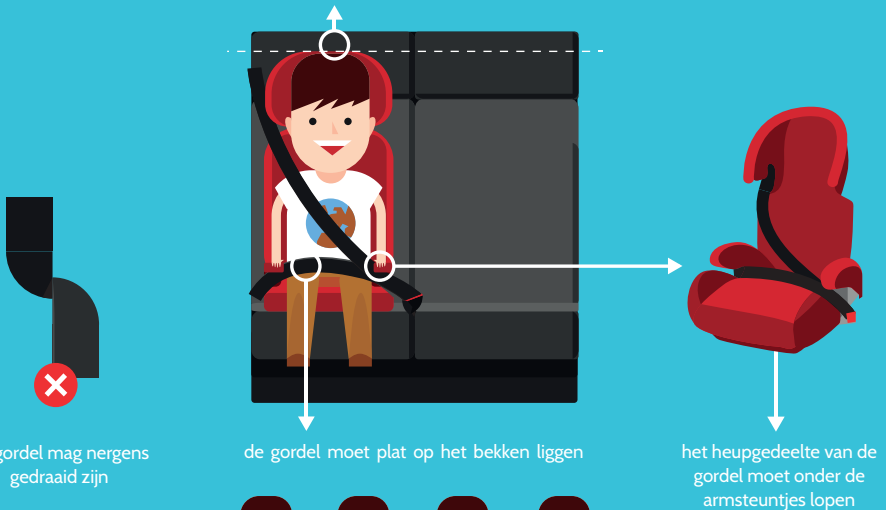
- ▶ Klik je kind vast met de riempjes in het zitje.
- ▶ Let erop dat de riempjes niet gedraaid of los zitten.
- ▶ De schouderriempjes moeten op schouderhoogte zitten.
- ▶ Span de riempjes altijd aan. Er mag maximum 1 cm speling op zitten.
- ▶ Let erop dat je kind de riempjes niet losmaakt.



VERHOGINGSKUSSENS (GROEP 2/3)

- ▶ Klik je kind met de veiligheidsgordel vast op het verhogingskussen.
- ▶ Het bovenste deel van de gordel moet op schouderhoogte vertrekken en over de schouder diagonaal naar de heup gaan waar je de gordel vastklikt.
- ▶ Het onderste deel van de gordel moet plat op de heupen liggen en mag niet over de buik lopen.
- ▶ Zorg ervoor dat de gordel nergens gedraaid zit.
- ▶ De gordel mag niet onder de bovenarm van het kind lopen of achter de rug zitten.

de bovenrand van de hoofdsteen moet ongeveer gelijk zijn aan de bovenkant van het hoofd



de gordel moet over de schouder lopen en mag niet achter de rug zitten of in de nek snijden

OVERSCHAKELEN NAAR EEN GROTER ZITJE?

Schakel pas over naar een groter zitje als je kind het maximale gewicht voor het huidige zitje heeft bereikt, of met zijn hoofd boven de rand uitsteekt.

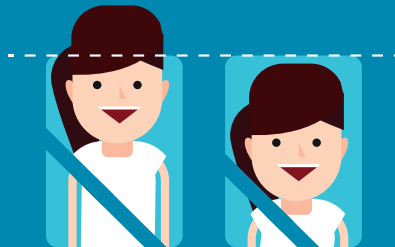


Heeft je kind het **maximale gewicht** bereikt dat toegelaten is voor het zitje?

JA

NEEN

Komt het met het hoofd **boven de rand** uit?



JA

NEEN

Overschakelen naar een groter type.

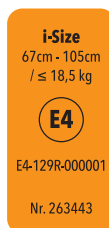
Het huidige zitje is nog perfect en bovendien de veiligste keuze om je kind te vervoeren! Nog niet overschakelen dus.

ZITJE AANKOPEN: WAAR LET JE OP?

GOEDKEURINGSLABEL

- ▶ Zitjes die getest en goedgekeurd zijn volgens de Europese veiligheidsnormen dragen een oranje keurmerk. Er zijn twee verschillende keurmerken: R44 deelt zitjes in volgens gewicht, i-Size volgens lengte.
- ▶ Het keurmerk vertelt je voor welk gewicht/welke lengte het zitje geschikt is, bijvoorbeeld: 0-13 kg of 50-80 cm.
- ▶ Gebruik altijd een zitje dat overeenstemt met het gewicht en/of de lengte van je kind.
- ▶ De vermelding 'Universal' op het R44-keurmerk geeft aan dat je het zitje kunt gebruiken in alle automerken en -modellen. Zitjes die beperkt zijn tot bepaalde merken of modellen zijn aangeduid als 'Semi-universal' of 'Vehicle specific'. Lees aandachtig de gebruiksaanwijzing en probeer het zitje vooraf uit in je wagen.
- ▶ Koop je een tweedehandszitje? Let dan op! Zitjes met de oudere keurmerken R44-01 en R44-02 voldoen niet meer aan de huidige veiligheidsnormen. Koop enkel een tweedehands zitje als je zeker weet dat het geen ongeval heeft ondergaan, onzichtbare beschadigingen kunnen de goede werking van het zitje verhinderen.

R44-keurmerk
met gewichtsaanduiding



i-Size-keurmerk met lengte-
en gewichtsaanduiding

ISOFIX

Sommige kinderzitjes worden in de auto vastgeklikt met een **Isofix-systeem**. Sinds 2011 zijn alle nieuwe auto's voorzien van Isofix-verankeringspunten (tussen het zitgedeelte en de rugleuning van de zetels). Check of jouw auto zo'n ankerpunten heeft voor je een Isofix-zitje koopt. Je bent niet verplicht om de Isofix-ankerpunten te gebruiken, je mag altijd een zitje met de autogordel bevestigen als het daarvoor is uitgerust. Het verschil zit vooral in het gebruikscomfort.

- ▶ Babyzitjes (tegen de rijrichting) klik je eenvoudig vast op het Isofix-onderstel dat in de auto vastgemaakt is aan de Isofix-verankeringspunten. Het onderstel heeft ook een steunpoot om kantelen te voorkomen. Die moet je correct afstellen, tot op de vloer.
- ▶ Isofix-zitjes van groep 1/2/3 hebben meestal bevestigingshaken om vast te maken aan de Isofix-verankeringspunten. Kijk altijd goed de gebruiksaanwijzing van je autostoeltje na voor een correcte installatie in de auto.



OVERZICHT

REISWIEG

▲ TOT 10 KG



BABYZITJE (GROEP 0 OF 0+)

▲ TOT 10 OF 13 KG

ONGEVEER 12 Å 15 MAANDEN
OF 85 CM GROOT



PEUTERZITJE (GROEP 1)

▲ 9 TOT 18 KG

ONGEVEER 12 MAANDEN TOT
4 JAAR OF 80 TOT 105 CM GROOT



VERHOGINGSKUSSEN (GROEP 2 OF 3)

▲ 15 TOT 36 KG

ONGEVEER 3,5 TOT 12 JAAR OF
105 TOT 150 CM GROOT



GORDEL

VANAF 1,35 METER EN MEER DAN 36 KG



WEETJES

MAG MIJN KIND VOORIN ZITTEN?

- ▶ Kinderen mag je ongeacht hun leeftijd **zowel voorin als achterin** vervoeren (in een aangepast kinderzitje of vanaf 1,35 meter met de gordel).
- ▶ Bij zitjes tegen de rijrichting, moet je altijd de frontale airbag uitschakelen.

HOEVEEL KINDEREN MAG IK VERVOEREN IN MIJN AUTO?

- ▶ Je mag maar zoveel personen vervoeren als er zitplaatsen (= aantal auto-gordels) zijn in je auto. Er bestaat geen uitzondering voor kinderen. Ieder kind dat je vervoert, moet op een volwaardige zitplaats zitten.

ZITJES NA EEN ONGEVAL / TWEEDEHANDSZITJES

- ▶ Na een **ongeval** kan een zitje **onzichtbaar beschadigd** zijn. Dan koop je best een nieuw exemplaar. Kijk om dezelfde reden ook uit met tweedehandszitjes.

VANAF 1,35 METER: DE VEILIGHEIDSGORDEL, MAAR...

- ▶ Vanaf 1,35 meter is het wettelijk **toegestaan** dat een kind alleen de veiligheidsgordel draagt, de leeftijd doet er niet toe.
- ▶ **Maar tot 36 kg** blijft het **veiliger** om je kind op een **verhogingskussen** te vervoeren. Want dat zorgt ervoor dat de gewone gordel zeker op de juiste plaats blijft zitten (plat op het bekken en diagonaal over de schouder).



OMA HEEFT BELOOFD ME ALTIJD VAST TE KLIKKEN

BELOOF HET OOK OP

BELOOFD.be



VSV (VLAAMSE STICHTING VERKEERSKUNDE)

STATIONSSTRAAT 110 - 2800 MECHELEN

TEL. 015 44 65 60

INFO@VSV.BE

WWW.VEILIGVERKEER.BE